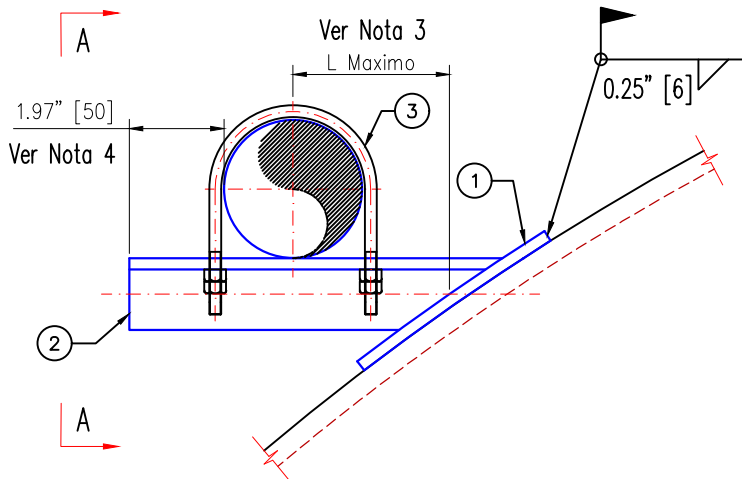
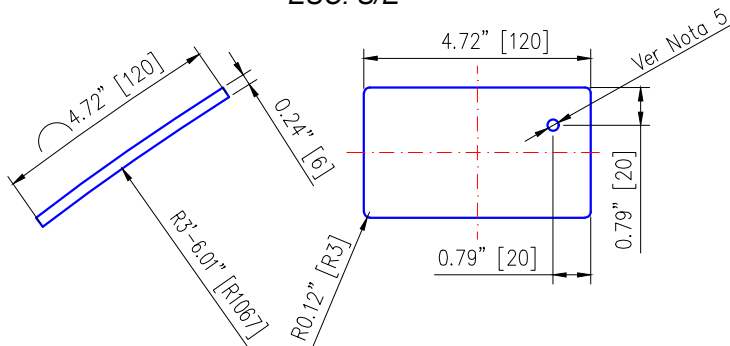


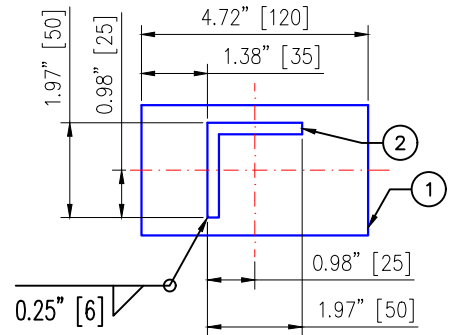
TÍPICO DE SOPORTE  
VISTA FRONTAL  
ESC: S/E



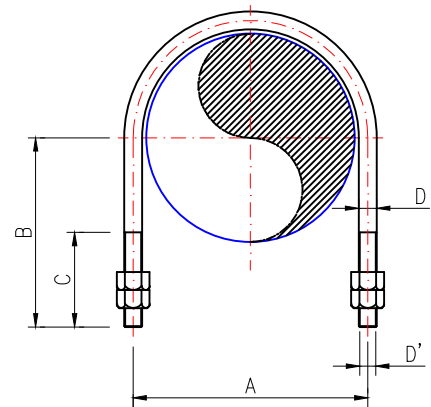
DETALLE PLANCHA REFUERZO  
ESC: S/E



TÍPICO DE SOPORTE  
VISTA A - A  
ESC: S/E



DETALLE U-BOLT  
ESC: S/E



LISTA DE MATERIALES

ITEM.	DESCRIPCION	DIMENSION	ESP.	MATERIAL	CANT.
1	Plancha Refuerzo	120 mm x 120 mm	1/4" [6]	A-36	1
2	Angular 2"x 2"x 1/4"	L maximo [Ver Nota 3]	1/4" [6]	A-36	1
3	U - BOLT	Ø 5/16" [7.9mm]	-	-	1


Øn CAÑO	D	D'	A	B	C
1"	6.3	1/4"	42	68	57
1 1/2"			60	73	
2"	7.9	5/16"	73	85	76
2 1/2"			92	94	
3"			105	101	

CUADRO DE CARGAS DEL SOPORTE

Tabla de Carga		
ITEM.	Carga Soportada por Soporte [KG]	Distancia Maxima entre Soportes
1	284 kg	3.5 metros

NOTAS:

- Todas las medidas en pulgadas [milímetros], salvo otras indicaciones.
- Todas las soldaduras deberan ser Inspeccionada por Liquidos Penetrantes o particulas Magneticas.
- La distancia "L" sera definida en Función al Diseño de la Red Contra Incendio y podra tener una longitud maxima de 250mm.
- La distancia Mínima entre el Borde de la Tuberia y el soporte deberá ser de 50 mm.
- El Refuerzo debera tener un agujero de 6 mm de Diámetro para la expulsion de los gases, durante el proceso de soldadura ,posteriormente deberá ser Tapado o sellado.
- El Borde del refuerzo deberá ser redondeado con un radio mínimo de 1/8" [3mm]
- El Soporte Fue Diseñado apartir de las condiciones de carga establecidas en la norma NFPA 13 ed 2019.
- Este Documento debe ser validado por la empresa contratista encargada de las adecuaciones o construccion.
- El Presente documento es netamente de carácter técnico, sugerido para las adecuaciones.

6-04-19	D. Flores	E. Velasco	S. Bruno	O. Añez	0	Diseño para Construcción	INSPECTRA SRL
FECHA	DIBUJO	Calidad REVISOR	Técnico	APROBÓ	REV.Nº	DESCRIPCIÓN	EMPRESA
 <b>Transporte S.A.</b>				Ubicación: <b>SP Tarija (TJ)</b>			
Proyecto: <b>Estudio de Integridad de Recipientes a Presión Estación Tarija</b>				Escala: <b>Indicada</b>			
Título del Plano: <b>Tanque de Almacenamiento de GLP V-09 Tipico de Soportes para Red Contra Incendio</b>				Formato: <b>A4 : 210 mm x 297 mm</b>			